

Keratin Alpha Sleek.

[PRO GUIDE]



L'ORÉAL
PROFESSIONNEL
PARIS

Keratin Alpha Sleek

SMOOTH TRANSFORMER

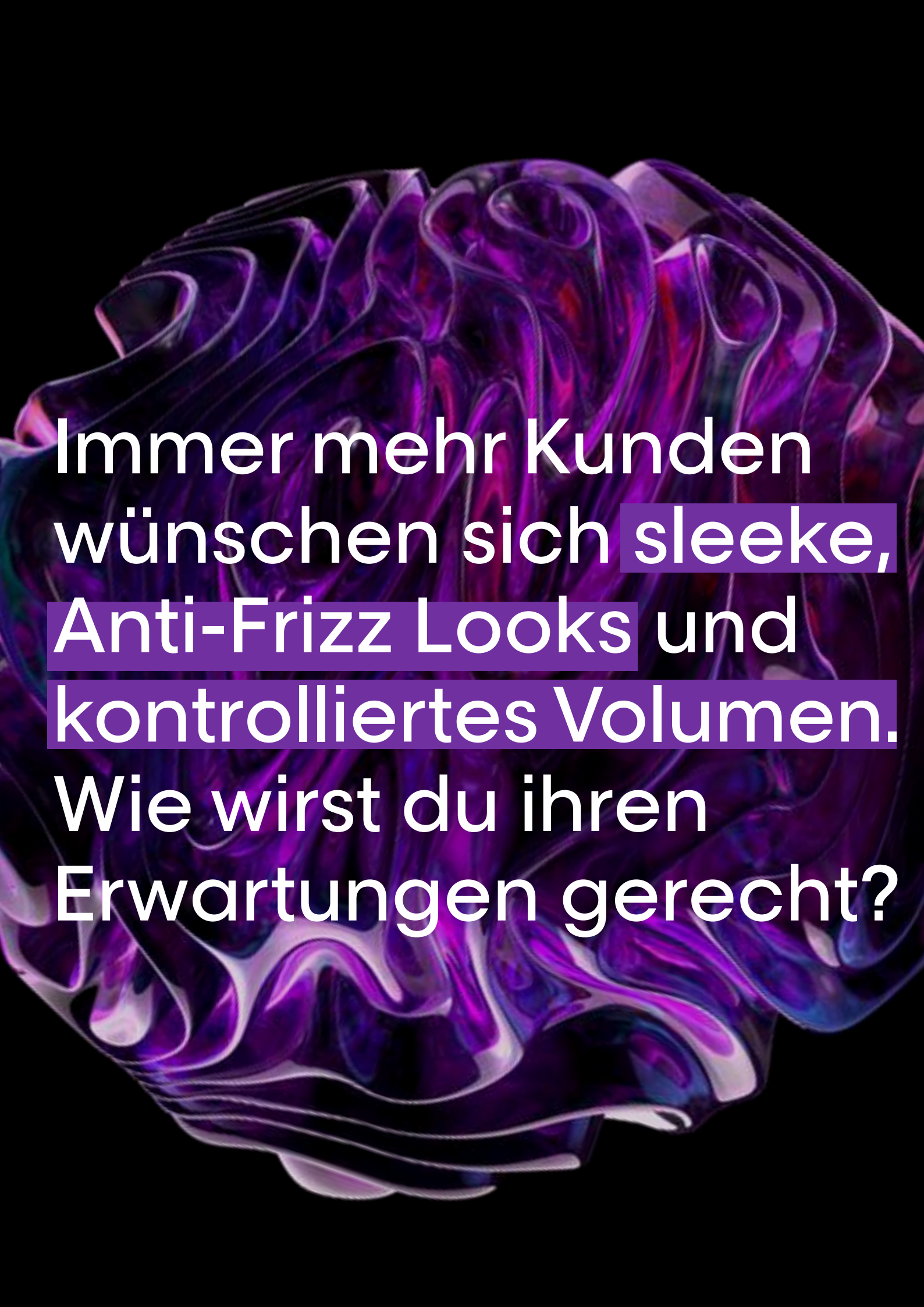
KERATIN-ALPHA SHAPER + AMINO-ACID OIL

TRAITEMENT LISSANT PROFESSIONNEL
Jusqu'à 2 semaines d'anti-frisottis & douceur

PROFESSIONAL SMOOTHING TREATMENT
Up to 2 weeks of frizz & volume control

SERIE EXPERT 200 ml / 6.7 FL. OZ.

L'ORÉAL
PROFESSIONNEL
PARIS



Immer mehr Kunden
wünschen sich **sleeke,**
Anti-Frizz Looks und
kontrolliertes Volumen.
Wie wirst du ihren
Erwartungen gerecht?

[Keratin Alpha Sleek]

Maximale Frizz-Kontrolle. Minimaler Stylingaufwand.

Die L'Oréal Professionnel Keratin Alpha Sleek Serie wurde entwickelt, um das Haar zu transformieren: Für außergewöhnliche Geschmeidigkeit, perfekte Bändigung und kraftvolle Frizz-Kontrolle. Diese Serie wirkt als progressive Pflege, deren volle Leistungsfähigkeit bereits nach nur vier Anwendungen ihren Höhepunkt erreicht. Bei kontinuierlicher Anwendung wird das Haar zunehmend glatter und leichter frisierbar – für ein deutlich einfacheres tägliches Styling und langanhaltende, optimale Ergebnisse.



Smooth Transformer. ♡

[Die Vorteile unseres Star Produkts]

- 91% der Konsumentinnen bestätigen: Mein Haar ist viel geschmeidiger!
- 82% der Konsumentinnen bestätigen: Ich konnte mein Haar noch nie so schnell stylen!
- 82% der Konsumentinnen bestätigen: Ich konnte mein Haar noch nie so schnell bändigen!
- 88% der Konsumentinnen bestätigen: Das Styling mit Glätteisen & Co. geht nun so viel einfacher!

Shampoo.



[Vorteile] ♡

- 28% weniger Frizz.*
- 17% weniger Volumen.*
- 76% mehr Glanz.*
- 95% weniger Haarbruch.*
- Ohne Sulfate.

Maske.



[Vorteile] ♡

- Pflegt tiefenwirksam.
- 84% weniger Frizz.*
- 76% weniger Volumen.*
- 74% mehr Glanz.*

Serum.



[Vorteile] ♡

- Geschmeidigkeit, Frizz- und Volumenkontrolle für bis zu 10 Haarwäschen.*
- Schutz vor Frizz bei bis zu 80 % Luftfeuchtigkeit.*
- Hitzeschutz bis zu 230 °C.*

Der Duft



[Kopfnote]
Schwertlilie & Veilchen.

[Herznote]
Feigenblatt

[Basisnote]
Sandelholz

ERGEBNIS

Vorher

Nachher
3 Anwendungen



Nicht rebuschert.

[Step-by-step]

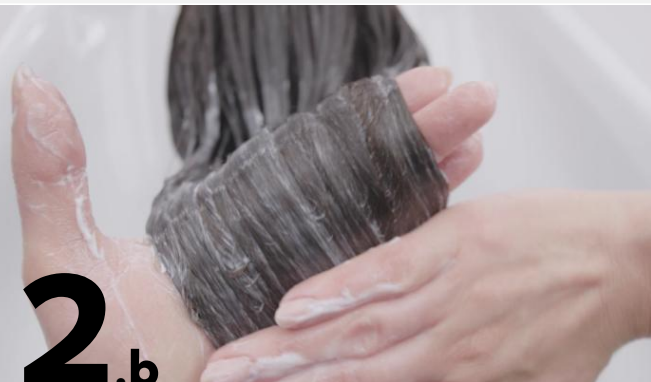


Step 1: Haarwäsche

Trage das Keratin Alpha Sleek Shampoo auf das feuchte Haar und schäume es gleichmäßig auf. Anschließend gut ausspülen. Die professionelle Formel reinigt das Haar und bereitet es auf den nächsten Schritt vor.

Step 2: Smooth Transformer Treatment (1x wöchentlich)

Einmal pro Woche nach der Haarwäsche: Smooth Transformer gut schütteln, das Haar abteilen und die Pflege gleichmäßig von den Längen bis in die Spitzen auftragen. Einwirkzeit 15 Min. Gut ausspülen und mit dem Handtuch antrocknen.



Step 2: Tiefenpflege mit der Maske

An den anderen Tagen der Woche, wenn nicht der Smooth Transformer genutzt wird, stattdessen die Maske auf die Längen und Spitzen auftragen. Einwirkzeit: 5 Min

Step 3: Versiegelung & Schutz durch das Serum

Mirror Sleek Serum auf das handtuchtrockene Haar auftragen: Vor der Anwendung schütteln, erst auf die Hände geben, um es dann gleichmäßig auf Längen und Spitzen zu verteilen.



Step 4: Aktivierung durch Hitze

Die Keratin Alpha Technologie wird durch Wärme und Hitze aktiviert. Das Haar z.B. mit dem Airlight föhnen und komplett trocknen. Um ein optimales Ergebnis zu erhalten, im Anschluss ein Glätteisen oder den Steampod verwenden.

[Salon Pitch]

Zeige das Problem auf

„Ich weiß, dass du zuvor schon oft erwähnt hast, wie viel Zeit du jeden Morgen damit verbringst, deine Haare glatt und geschmeidig zu erhalten. Das tägliche Stylen kann lang dauern, und du suchst nach einer Lösung.“

Hook für deine Kund:innen

„Denke an den Tag, an dem dein Haar am Besten gelegen hat. Kein Frizz, kontrolliertes Volumen... Wie wäre es, wenn du dieses Gefühl von geschmeidigem und diszipliniertem Haar mit einer einfachen, schnellen Routine erreichen kannst?“

Präsentiere eine Lösung

„Ich würde dir empfehlen, die Keratin Alpha Sleek Serie auszuprobieren. Sie unterscheidet sich grundlegend von allem, was du bisher kanntest. Anstatt sich nur auf die Haaroberfläche zu legen, wirkt sie tief im Inneren der Haarfaser auf der Keratin-Alpha Ebene, um die gesamte Struktur deines Haares neu zu definieren und umzuformen. Es ist eine sichere, progressive Behandlung, die du nur einmal pro Woche anwendest, um eine langanhaltende Bändigung des Haares zu erzielen.“

Präsentiere den Wert

„Deine tägliche Stylingzeit wird halbiert. Die Routine sorgt für 2 Wochen Frizz-Kontrolle und Geschmeidigkeit & kontrolliert bis 80% Luftfeuchtigkeit, damit dein geglättetes Styling hält. Zusätzlich sorgt die Maske allein für 84% weniger Frizz and 74% mehr Glanz. Basierend auf deinen Bedürfnisse bin ich der Meinung, dass dies die perfekte Lösung für dich ist.“