

# EIN KOMPAKTES SORTIMENT FÜR JEDEN HAARTYP.

## DIE BEDEUTUNG EINER PROFESSIONELLEN BERATUNG



Ein Beratungsgespräch ist vor jeder chemischen Dienstleistung wichtig und kann helfen, die Bedürfnisse der Kund:innen zu verstehen und die Integrität des Haares zu erhalten.

Wenn das Haar den Elastizitätstest besteht (siehe Innenseiten), wähle eine **PERM Lotion**, die für die Haarstruktur geeignet ist, um den Kund:innen das gewünschte Endergebnis zu ermöglichen.

## WÄHLE DEINE PERM LOTION AUS

### HAARBESCHAFFENHEIT

nicht chemisch behandeltes und starkes Naturhaar	semi-permanentes, demi-permanentes farbbehandeltes und/oder feines bis mittelstarkes Naturhaar	chemisch behandeltes/ gefärbtes Haar, Highlights (bis zu 30%) oder hitzgeschädigtes <sup>1</sup> Haar	chemisch behandeltes Haar, Highlights (bis zu 50%) oder hitzgeschädigtes Haar (oder einer Kombination) <sup>2</sup>	<b>Mehrfach chemisch behandeltes, stark aufgehelltes Haar</b>
--	--	---	---	---

### GRAD DER HAARSCHÄDIGUNG



**Umformungs-service ist nicht empfohlen**

**ANWENDUNG:** PERM Lotion mit der Auftrageflasche gründlich auf Wickler/Papiloten auftragen. Verarbeite das Produkt entsprechend der Gebrauchsanweisung. Zur optimalen Neutralisierung nur in Kombination mit **PERM FIX Fixierung**.

## PERM FIX FIXIERUNG - FÜR ALLE HAARSTRUKTUREN GEEIGNET

Der **PERM FIX Fixierung** ist gebrauchsfertig.

**ANWENDUNG:** Entweder mit einer Applikationsflasche oder mit einem Schwamm auftragen. Entsprechend der Gebrauchsanweisung verarbeiten. Für perfekte Wellenergebnisse nur in Kombination mit einer **PERM Lotion** verwenden.

## SYSTEM HYDRATOR - FÜR ALLE HAARSTRUKTUREN GEEIGNET

» Bietet zusätzliche leichte Pflege  
» Glättet die Oberfläche der Kutikula und erleichtert das Kämmen  
» Spendet Feuchtigkeit für geschmeidiges und gesund aussehendes Haar

**ANWENDUNG:** Auf das feuchte Haar auftragen. Ausspülen.

<sup>1</sup>Haarschädigungen, die durch Überbeanspruchung/Hitze von Hot Tools entstehen.  
<sup>2</sup>Nur wenn der Haarzustand es zulässt, keine Ganzkopf Hellerfärbung/Blondierung oder Highlights.

# MAKING LIFE BEAUTIFUL.

## UNSER BEITRAG ZU MEHR NACHHALTIGKEIT MIT TEXTURE DIMENSIONS.

Schritt für Schritt reduzieren wir auf Salonebene die ökologischen und sozialen Auswirkungen unserer Produkte und Dienstleistungen.



## WUSSTEST DU SCHON?

**Vegane Formulierung** ohne Inhaltsstoffe tierischen Ursprungs.



VEGANE FORMULIERUNG

**Stark reduzierter Anteil von Plastik in Verpackungen** (bis zu 81%<sup>4</sup> weniger als herkömmliche Verpackungen).



ABFALL REDUZIEREN

**Weniger CO<sub>2</sub>-Emissionen** beim Transport durch eine leichte Beutelverpackungslösung.



MATERIAL REDUZIEREN

Mach dich bereit für deine digitale Inspiration – jederzeit und überall. Besuche den **Goldwell Education Plus YouTube Channel** oder lade dir die **Goldwell Education Plus App** herunter.

Weitere Informationen erhältst du über unsere Kao Business Partner:innen. | [goldwell.com](http://goldwell.com)

Goldwell ist Teil der Kao Salon Division.

**KAO**  
SALON DIVISION  
Making life beautiful for salons, stylists and their clients.



Papier | Fördert gute Wäldnutzung  
FSC® C006871

<sup>4</sup>Neues Verpackungsdesign vs. den alten Dauerwellbrands: Topform: 81%, VIntensity: 71%, Evolution: 60%.

# TEXTURE DIMENSIONS UMFORMUNGEN.

## DEINE EXPERTISE. DEIN KÖNNEN. DEINE LEIDENSCHAFT.



**Texture Dimensions** ist die perfekte Wahl für moderne Umformungs- und Lockenstylings, natürlich gewellte Styles oder einfach für mehr Volumen. Es ist das Tor zu einer Welt voller kreativer Möglichkeiten.

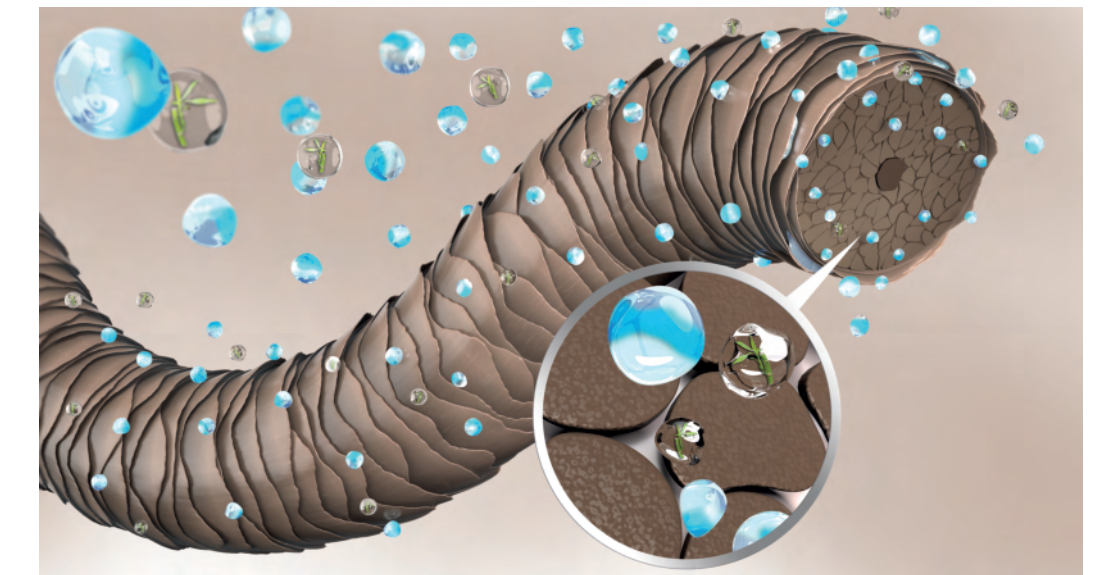
- » Kreiere natürlich wirkende Bewegungen – von leichten Beachwaves bis zu glamourösem Schwung, von modernem Statement bis zu zeitloser Eleganz.
- » Kombiniere kreative Wickeltechniken für zuverlässige und faszinierende Ergebnisse.
- » Die Formulierung mit dem **Triple Moisture Bounce Complex** wurde für Feuchtigkeit, Flexibilität und Sprungkraft entwickelt.



**GOLDWELL.**

# PERFORMANCE, DIE IN DIE TIEFE GEHT.

## FÜR MAXIMALE FEUCHTIGKEIT UND UNGLAUBLICHE SPRUNGKRAFT.



Triple Moisture: Urea, Panthenol, Glycerin

Bambus-Extrakt

# TRIPLE MOISTURE BOUNCE COMPLEX.

Die neue Formulierung mit dem **Triple Moisture Bounce Complex**, einer Technologie mit vier wichtigen Inhaltsstoffen, macht den Unterschied für die Haare deiner Kund:innen. Diese Formulierung wurde für Geschmeidigkeit und Elastizität entwickelt und spendet Feuchtigkeit, reduziert Frizz und definiert Locken.

- » **Urea:** bekannt für die Feuchtigkeitsszufuhr für Haar und Kopfhaut, unterstützt den Erhalt der Haarsubstanz.
- » **Panthenol:** bekannt für Feuchtigkeit und Balance.
- » **Glycerin:** Aminosäuren, die zum natürlichen Feuchtigkeitsgehalt gehören und für die Stärkung der Haare bekannt sind.
- » **Bambus:** unterstützt Elastizität und Sprungkraft.

KNOW IT | Produkt

LIVE IT | Nachhaltigkeit

KNOW IT | Produkt



# TEXTURE DIMENSIONS SERVICE.

EINE SCHRITT-FÜR-SCHRITT-ANLEITUNG FÜR PERFEKTE LOCKEN UND WELLEN.

Erfahre mehr in der Goldwell Education Plus App.



## SCHRITT 1

- » Shampooiere die Haare mit einem geeigneten **Dualsenses Shampoo**, ohne die Kopfhaut zu massieren.



## SCHRITT 2

- » Sprühe **Dualsenses Curls & Waves Feuchtigkeits Serum Spray** auf das Haar, um es zu entwirren und leichter wickeln zu können.



## SCHRITT 3

- » Wickle das Haar mit der richtigen Größe der Wickler/Papilotten und der richtigen Technik für den gewünschten Look.
- » Verwende bei starkem Haar eine mittlere Abteilung und bei feinem Haar eine breitere Abteilung. Arbeite dich vom Oberkopf bis zum Nacken vor.
- » Kämmе dein Passé durch. Verwende das Spitzenpapier für die Spitzen.
- » Wickle immer mit einer Spannung, die dem gewünschten Locken-ergebnis entspricht. **PERM Lotion** nicht vor dem Wickeln auftragen.



## SCHRITT 4

- » Verwende das **Goldwell Haarband** oder Watte, um deine Kund:innen zu schützen.



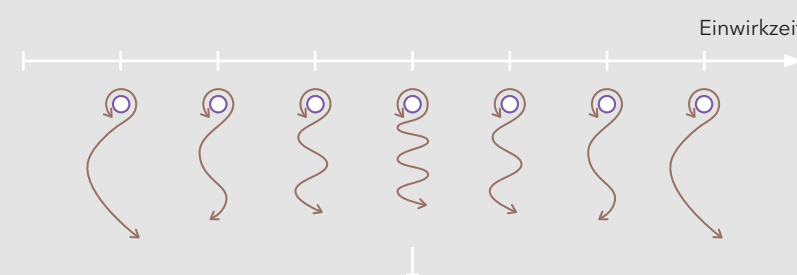
## SCHRITT 5

- » Benetze jeden Wickler/Papilotte gründlich (2 bis 3-mal) mit der ausgewählten **PERM Lotion (R/N/SD/D type)**. Arbeite vom Nacken bis zum Oberkopf. Diesen Arbeitsschritt 2 bis 3-mal wiederholen. Verwende ein Handtuch/Serviette, um ein Nachtropfen zu verhindern. Trage geeignete Handschuhe.
- » Anwendung entsprechend der Gebrauchsanweisung. Die Einwirkzeit hängt immer von einer Teststrähne ab.



## SCHRITT 6

- » Prüfe mit einem Probewickler, ob das Haar die gewünschte Lockenstärke erreicht hat (Wickler/Papilotten 1 1/2-mal abwickeln und das Lockenbild prüfen):



- » **Zu kurze Einwirkzeit:** schlaffes und schwaches Lockenbild
- » **Optimale Einwirkzeit:** dynamische Sprungkraft des Lockenbilds
- » **Zu lange Einwirkzeit:** schlaffes, schwach gelocktes und geschädigtes Lockenbild



## SCHRITT 7

- » Nach Ablauf der Einwirkzeit spüle die **PERM Lotion** mindestens 3 Minuten lang gründlich aus.



## SCHRITT 8

- » Vorsichtig mit einem Handtuch/Serviette abtupfen, um überschüssiges Wasser zu entfernen.
- » **PERM FIX Fixierung** mit einer Auftrageflasche auf die Wickler/Papilotten auftragen. Jeden Wickler/Papilotte gründlich benetzen (2 bis 3-mal). 2/3 der vollen empfohlenen Menge verwenden. 7 Minuten einwirken lassen.



## SCHRITT 9: Option 1

- » Entferne die Wickler/Papilotten vorsichtig. Ziehe das Haar nicht nach unten. Die restlichen 1/3 **PERM FIX Fixierung** von der empfohlenen Menge auftragen. Weitere 3 Minuten einwirken lassen.



## SCHRITT 9: Option 2 - Color Perming

- » Ersetze den zweiten Neutralisierungsschritt durch **Colorance<sup>3</sup> oder Colorance Gloss Tones** Nuancen. Sie werden mit **System Entwickler Lotion 2%** gemischt und können anstelle des zweiten Neutralisierungsschrittes verwendet werden, wenn eine Farbauffrischung erforderlich ist. 15 Minuten (Colorance Farbnuancen) bzw. 10 Minuten (Colorance Gloss Tones Nuancen) ohne Wärme einwirken lassen, dann gründlich ausspülen (3 bis 5 Minuten). Ziehe das Haar während der Einwirkzeit nicht nach unten.



## SCHRITT 10

- » Mit **System Hydrator** nachbehandeln. Wenn zusätzliche Pflege erforderlich ist, je nach Haarbedürfnis **Dualsenses Curls & Waves Intensives Feuchtigkeits Pflegeserum** oder **Dualsenses Curls & Waves Feuchtigkeits Serum Spray** auftragen.
- » Verwende ein passendes **StyleSign** Produkt, um den Locken/Wellen ein perfektes Finish zu verleihen.



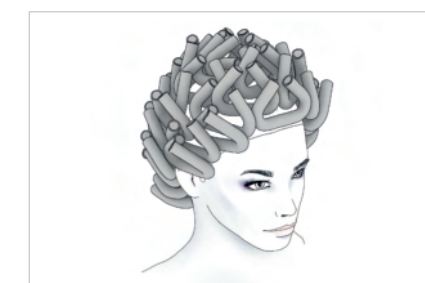
**ELASTIZITÄTSTEST FÜR DIE HAARE:** Um festzustellen, welche **PERM Lotion** für die Haarstruktur (oder den Haarzustand) deiner Kund:innen zu verwenden ist, sollte vor der Dienstleistung ein schneller und einfacher Elastizitätstest durchgeführt werden.

Führe den Test an den am meisten geschädigten Haarsträhnen durch. Nimm ein kleines Passé und befeuchte es. Wähle 1-3 Haare aus diesem Passé aus. Halte das Haar mit beiden Händen zwischen Daumen und Zeigefinger fest und dehne es leicht. Achte darauf, dass deine Kund:innen kein Spannungsgefühl verspüren. Wenn das Haar beim Dehnen bricht, fehlt es ihm an Feuchtigkeit und Proteinen. Der **Umformungsservice** ist nicht ideal für stark geschädigte Haarstrukturen. Empfehle eine Tiefenbehandlung im Salon und eine Pflegekur für zu Hause, um eine gute Haarstruktur aufzubauen. Beurteile beim nächsten Besuch erneut. Wenn das Haar wieder in Form kommt, fahre mit der Dienstleistung fort.

HAARLÄNGE	EMPFOHLENE MENGE AN PERM LOTION UND PERM FIX FIXIERUNG
Kurz	80 ml
Mittellang	100 ml
Lang	120 ml

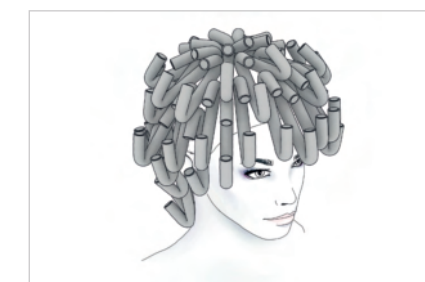
PERM LOTION	EMPFOHLENE EINWIRKZEIT
PERM <b>R</b> - Resistant (starkes Naturhaar)	10-25 Minuten
PERM <b>N</b> - Natural (Naturhaar)	10-25 Minuten
PERM <b>SD</b> - Slightly Damaged (leicht strapaziertes Haar)	5-20 Minuten
PERM <b>D</b> - Damaged (strapaziertes Haar)	5-20 Minuten

## BEKANNTE WICKELTECHNIKEN



### ZIEGELSTEINTECHNIK

- » Mit dieser Technik und den Wicklern/Papilotten kannst du einen sehr modernen Look mit natürlich wirkenden Locken/Wellen kreieren, die am Ansatz weniger voluminös und in den Längen und Spitzen sehr elastisch sind.
- » Du kannst den Look für deine Kund:innen anpassen, indem du Wickler/Papilotten mit verschiedenen Größen kombinierst und mit den Passégrößen spielst.



### SPIRALTECHNIK

- » Dies ist eine perfekte Technik, um moderne Spirallocken in schulterlangem oder Bob langem Haar zu kreieren. Sie eignet sich für Kund:innen mit feinem bis mittelstarkem Haar; bei starkem Haar würde das Gewicht des Haares die Locken/Wellen reduzieren.
- » Achte auf die Größe der Passés: Sie sollten senkrecht und nicht breiter als die Wickler/Papilotten sein. Arbeite vom Nacken aus in breiten Abteilungen zum Oberkopf hin. Wähle Wickler/Papilotten mit einem großen Durchmesser für natürlich aussehende Locken.



### KREATIVTECHNIK FÜR KURZHAAR

- » Entwickelt, um den aktuellen Trend zur Umformung der Textur bei Kurzhaarfrisuren deiner Kund:innen zu unterstützen. Auch perfekt geeignet für Herrenkunden.
- » Verwende Wickler/Papilotten und wickle nur den Oberkopf mit der Ziegelsteintechnik, um Locken/Wellen zu kreieren. Die Wickelrichtung sollte den natürlichen Fall des Haares berücksichtigen.
- » Wähle Wickler/Papilotten mit kleinerem Durchmesser für stärkere Locken und mit größerem Durchmesser für weichere Locken/Wellen.

## 6 GOLDENE REGELN FÜR LOCKEN UND WELLEN

1. Drücke das Haar immer aus, anstatt es zu frottieren, und tupfe es dann mit einem Handtuch ab.
2. Trage das Styling-Produkt immer auf, wenn die Locken und Wellen noch feucht sind.
3. Wenn du einen Diffusor für lockiges oder gewelltes Haar verwendest, stelle ihn auf geringe Hitze und Leistung ein.
4. Locken und Wellen nur zu 80% trocken föhnen, dann an der Luft trocknen lassen.
5. Am nächsten Tag mit einem Leave-in-Spray oder einem Styling-Produkt deiner Wahl reaktivieren.
6. Denke daran, regelmäßig die Haare schneiden zu lassen, um die Beschaffenheit deiner Locken und Wellen zu erhalten, da Spliss zu Frizz führen kann.

## DUALSENSES UND STYLESIGN: STYLE UND PFLEGE BIS NACH HAUSE.



Entdecke die ultimative Kombination für jede Art von Locken oder Wellen mit Dualsenses und StyleSign. Dualsenses sorgt dafür, dass das Haar deiner Kund:innen gesund aussieht und sich gesund anfühlt. Es spendet Feuchtigkeit für die bestmöglichen Ergebnisse bei deinen Kreationen. Mit dem neuen StyleSign kannst du und deine Kund:innen sofort und unkompliziert dauerhafte Texturstyles kreieren. Entdecke das volle Potenzial und definiere deinen Twist mit **Dualsenses Curls & Waves** und **StyleSign Curls** - speziell für gewelltes und gelocktes Haar entwickelt.

» Nicht inbegriffen: Colorance MAXREDS Nuancen, Colorance @ELEMENATED Nuancen, Colorance COVER PLUS Nuancen.