

K18

BIOMIMETIC
HAIRSCIENCE



Handbuch





K18
BIOMIMETIC
HAIRSCIENCE

professional
molecular repair
hair **mist**
150ml / 5 fl oz

K18
BIOMIMETIC
HAIRSCIENCE

professional
molecular repair
hair **mask**
150ml / 5 fl oz

BIOMIMETIC HAIRSCIENCE

Haar-Reparatur in 4 Minuten

Durch die genaue Analyse der menschlichen Keratinproteine ist die patentierte K18-Formel entstanden. Nach einem Jahrzehnt der Forschung entdeckten wir eine einzigartige Reihe von Peptiden, die es wissenschaftlich möglich machten, durch chemische Behandlungen sowie durch thermisches und mechanisches Styling geschädigtes Haar wieder in seinen ursprünglichen, jugendlichen und natürlichen Zustand zu versetzen.

K18 ist das erste Produkt, das Biomimetik verwendet, um Keratinketten, die durch Blondieren, Färben und Schäden durch Stylingmethoden unterbrochen wurden, wieder zu verbinden und aufzufüllen. Das Ergebnis ist weiches, glattes, starkes und widerstandsfähiges Haar, das sich wie neu anfühlt. Je mehr Schäden im Haar sind, desto größer der Erfolg.

Warum K18?

Jeder erlebt auf die eine oder andere Weise Schäden an seinem Haar, die durch chemische Behandlungen, thermisches Styling, mechanisches Styling oder durch Umwelteinflüsse verursacht wurden. Mit der Zeit belasten diese Schäden unser Haar, was zu einem Verlust von Glanz, Elastizität und einem jugendlichen Zustand führt. K18 hat die einzigartige Fähigkeit, durch den Einsatz unseres revolutionären und patentierten Peptids die Schäden am Haar strukturell zu reparieren.

Wenn wir ein Haar im Inneren betrachten, besteht es aus 3 separaten Bindungen, die ihm seine Stärke, Struktur und Integrität verleihen. Salz- und Wasserstoffbrückenbindungen sind wichtig, aber Schwefelbindungen geben dem Haar die grundlegende Stärke. Wenn diese Schwefelbindungen kaputt gehen, entstehen Schäden. Diese Schäden treten im gesamten Haar auf, in der Kutikula, dem Kortex und der Medulla.

Es spielt keine Rolle, ob Sie natürliches Haar, feines, lockiges, glattes oder chemisch behandeltes Haar haben, denn die Schäden passieren alle auf der gleichen molekularen Ebene.

Für alle Haartypen, für jede Generation.

Warum ist K18 ein Durchbruch?

Sie haben mit K18 ein Produkt, mit dem Sie geschädigtes Haar mühelos und mit erstaunlichen Ergebnissen in nur 4 Minuten reparieren können. Brauchen Sie K18 als Unterstützung beim Blondieren und Färben. Neben den tollen Ergebnissen ist K18 ein sehr profitabler Service für Ihren Salon und Sie können die K18 Mask auch für den Heimgebrauch verkaufen.

Bauen Sie neue Beziehungen zu Kundinnen und Kunden auf. Beziehungen, die auf einzigartigen Ergebnissen basieren. Setzen Sie K18 noch heute auf Ihre «Menükarte» und Ihre Kundinnen und Kunden werden es Ihnen danken.

Die STORY von K18



Suveen Sahib und seine Ehefrau Britta Cox haben einen Großteil ihres Lebens dem Ziel gewidmet, den Aufbau des Haares vollständig zu verstehen. Sie entwickelten ein Produkt, das Schäden am Haar wirklich repariert, damit es sich wieder wie neu anfühlt.

Sie stellten fest, dass man eine starke innere Architektur schaffen muss, damit das Haar den alltäglichen Belastungen standhält. Dies führte zu einer eingehenden Erforschung biomimetischer Technologien und bioaktiver Peptide, die aus DNA-Sequenzen hergestellt werden. Und das wiederum führte zur Entwicklung des patentierten K18 Peptide™. Das K18 Peptide™ ist das Ergebnis der Zusammenarbeit mit Hautpflegeforschern und dem europäischen Top-Professor für Bioengineering Artur Cavaco Paulo. Es ist das einzige Produkt seiner Art, ein patentiertes bioaktives Peptid, das den Weg für die nächste Generation der Haarpflege ebnet. Keine kosmetische Chemie mehr - das ist alles Biowissenschaft und die Antwort auf die häufigsten Herausforderungen für Haare im Salon.

**Das Haar wird wieder gesund und
fühlt sich wie neu an.**

K18 – Magie

Die meisten Produkte zielen nur darauf ab, temporäre Brücken zwischen den Stufen einer Leiter zu schaffen. Diese provisorischen Brücken lassen sich leicht mit Wasser oder Shampoo abspülen, so wird das Haar vielleicht vorübergehend aufgefüllt, aber nicht repariert. Ohne wirkliche Reparatur bleibt das Haar schlaff und weich.

Nach einer Forschungszeit von 10 Jahren, wobei die ersten 3 Jahre hauptsächlich aus dem Analysieren und Scannen der Haare bestanden, konnte ein neues Peptid entwickelt werden, das die fehlende Struktur des Haares repariert. K18 ist das erste patentierte Peptid, das die gebrochenen Keratinketten wirksam verbindet. Das bedeutet, dass K18 in der Lage ist, dauerhafte Ergebnisse bei der Reparatur von Haaren in nur vier Minuten zu liefern.



Die Zukunft der Haarpflege wurde in einem einzigen patentierten Peptid geboren.

Jeder chemische Prozess, der eine alkalische Umgebung beinhaltet, bricht die Keratinketten, die das Haar zusammenhalten und stark machen. K18 ist das erste Produkt, das die geschädigte Keratinketten repariert. Es tut dies, indem es in den Kortex eindringt und die Schwefelbindungen wieder neu bildet, wodurch die geschädigten Keratinketten wieder verbunden werden. Das Haar wird nun repariert und in einen nahezu unbeschädigten Zustand von Kraft und Elastizität versetzt.




Wie verwenden Sie K18?

- K18** & Salon Behandlung
- K18** & Haarschnitt
- K18** & Haarfarbe
- K18** & Keratin Behandlung
- K18** & Aufhellung
- K18** & Dauerwelle



Wie verwenden Sie K18?

K18 kann in Kombination mit jeder professionellen Salondienstleistung verwendet werden. In nur 4 Minuten schaffen Sie das gesündeste Haar. K18 wird nicht in die Blondierung oder Haarfarbe gemischt und es spielt auch keine Rolle mit was für einen Entwickler Sie arbeiten. K18 verändert den Ablauf Ihrer Behandlung nicht, außer dass vier zusätzliche Minuten EWZ hinzugefügt werden. Für beste Ergebnisse verwenden Sie die untenstehende Tabelle. K18 ist sehr konzentriert, deshalb reicht eine kleine Menge.

			fein/dünn	mittel	dick/gewellt
kurz		mist	1-2 Sprühstöße/Sektion	2-3 Sprühstöße/Sektion	3+ Sprühstöße/Sektion
		mask	1 +/- Pumpstöße	1-2 Pumpstöße	2 Pumpstöße
mittel		mist	2-3 Sprühstöße/Sektion	3-4 Sprühstöße/Sektion	4+ Sprühstöße/Sektion
		mask	1-2 Pumpstöße	2 Pumpstöße	2-3 Pumpstöße
lang		mist	3-4 Sprühstöße/Sektion	4-5 Sprühstöße/Sektion	5+ Sprühstöße/Sektion
		mask	2 Pumpstöße	3 Pumpstöße	4+ Pumpstöße

GEBRAUCHSANWENDUNG



K18 & Salon Behandlung

SERVICE LEVEL: 1

1. Haare waschen und frottieren.
2. K18 Mask auftragen und 4 Minuten einwirken lassen. Die benötigte Menge hängt vom Haartyp und -zustand ab, siehe Tabelle.
3. Frisieren wie immer. Sie können nach Ablauf der 4 Minuten Stylingprodukte wie gewohnt anwenden.



K18 & Haarschnitt

SERVICE LEVEL: 1

1. Haare waschen und handtuchtrocknen.
2. K18 Mask auftragen und 4 Minuten einwirken lassen. Die benötigte Menge hängt vom Haartyp und -zustand ab, siehe Tabelle.
3. Sie können sofort mit dem Schneiden beginnen, aber warten Sie 4 Minuten, wenn Sie zusätzliche Stylingprodukte oder Schneidelotionen hinzufügen möchten.
4. Stylen wie immer.



K18 & Haarfarbe

SERVICE LEVEL: 2

1. Bereiten Sie das Haar vor, indem Sie es leicht mit Wasser besprühen.
2. Tragen Sie den K18 Mist abschnittsweise auf.
3. Warten Sie 4 Minuten. Nicht ausspülen.
4. Tragen Sie die Farbe auf. Trocknen Sie das Haar vor der Anwendung, falls erforderlich.
5. Verarbeiten Sie Ihre Farbe wie gewohnt.
6. Waschen Sie die Haare, aber verwenden Sie KEINEN Conditioner.
7. Frottieren Sie das Haar.
8. Tragen Sie die K18 Mask auf.
9. Lassen Sie die K18 Mask vor dem Styling 4 Minuten einwirken. Nicht ausspülen. Wie gewohnt stylen.



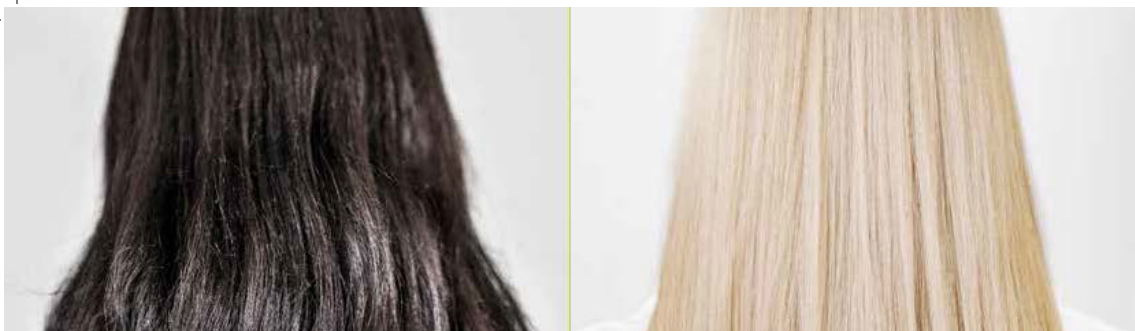
GEBRAUCHSANWENDUNG

K18 & Keratin Behandlung

SERVICE LEVEL: 1

1. Bereiten Sie das Haar vor, indem Sie es leicht mit Wasser besprühen.
2. Tragen Sie den K18 Mist abschnittsweise auf.
3. Warten Sie 4 Minuten lang. Nicht ausspülen.
4. Wenden Sie die Keratinglättung wie gewohnt an.

Hinweis: Keratin-Behandlungen wirken wie ein Laminat auf dem Haar. Wir empfehlen, die K18 Mask nicht unmittelbar nach der Keratinbehandlung zu verwenden, da sie dann nicht wirkt. Warten Sie 4-3 Wäschen, bevor Sie die K18 Mask auftragen.



K18 & Aufhellung

SERVICE LEVEL: 3

1. Bereiten Sie das Haar vor, indem Sie es leicht mit Wasser besprühen.
2. Sprühen Sie den K18 Mist abschnittsweise auf.
3. Warten Sie 4 Minuten. Nicht ausspülen.
4. Blondieren Sie das Haar wie gewohnt.
5. Waschen Sie die Haare, aber verwenden Sie KEINEN Conditioner.
6. Trocknen Sie das Haar mit einem Handtuch.
7. Wenden Sie die K18 Mask an.
8. Vor dem Styling 4 Minuten einwirken lassen. Nicht ausspülen. Verwenden Sie nach dem Blondieren einen Toner oder Gloss?
9. Falls Sie nach dem Blondieren einen Toner oder Gloss verwenden, waschen sie anschließend die Haare und trocknen diese mit dem Handtuch.
10. Die K18 Mask zum zweiten Mal auftragen und 4 Minuten einwirken lassen.
11. Wie gewohnt stylen.

K18 & Dauerwelle

SERVICE LEVEL: 2

1. Bereiten Sie das Haar vor, indem Sie es leicht mit Wasser besprühen.
2. Tragen Sie den K18 Mist abschnittsweise auf.
3. Warten Sie 4 Minuten. Nicht ausspülen.
4. Dauerwellenlösung auftragen.
5. Ausspülen und wie gewohnt mit Neutralisator behandeln.
6. Spülen Sie den Neutralisator aus und tragen Sie K18 Mist erneut für 4 Minuten auf.
7. Stylen wie immer.

K18 Haar Services



K18Peptide™ Mist

Die Vorbehandlung wird vor allen chemischen Dienstleistungen verwendet.



K18Peptide™ Maske

Wird nach Blondierungen und Färbungen, vor Tönungen oder als Leave-in-Behandlung für brüchiges Haar verwendet.



K18 Peptide™ Dosis

Eine 5-ml-Tube der Maske für Kunden, die sie mit nach Hause nehmen und zur Pflege verwenden können.

Service Level 1

Mask oder Mist Treatment Service

K18 & Mask, K18 & Keratin Behandlung

Empfohlener Salonpreis: CHF 22,00

Service Level 2

Mask und Mist Treatment Service

K18 & Färben, K18 & Aufhellen, K18 & Dauerwelle

Empfohlener Salonpreis: CHF 25,00

Service Level 3

Erweiterter Service

Aufhellung & Toner

Empfohlener Salonpreis: CHF 35,00

GEBRAUCHSANWENDUNG

repariere dein haar #k18hair



Für jeden
für jede Ge



**Haartyp,
eneration.**

K18

BIOMIMETIC
HAIRSCIENCE



BLUE BOX Distribution AG | Sonnenbühlweg 1 | CH-6010 Kriens
www.blueboxag.ch | contact@blueboxag.ch | +41 41 311 19 30